



Mandals Mortar je lehká, bezpečná a snadno použitelná hadice s ramenem na beton. od společnosti Mandals AS. Tato hadice je odpovědí na potřebu trhu po snadno ovladatelných hadicích. manipulaci s hadicí pro ukládání betonu. Je ideální pro ICF formy i vysoké stěny a sloupy, kde je minimum místa. Konstrukce Lay-Flat umožňuje lepší řízení průtoku a nižší rychlost ukládání v porovnání se standardní konstrukcí. v porovnání s běžnými hadicemi pro vypouštění betonu. Mandals Mortar splňuje nebo překračuje požadavky na přísně bezpečnostní předpisy, jako je severoamerická norma ASME B30.27 2009.

## Klíčové věci

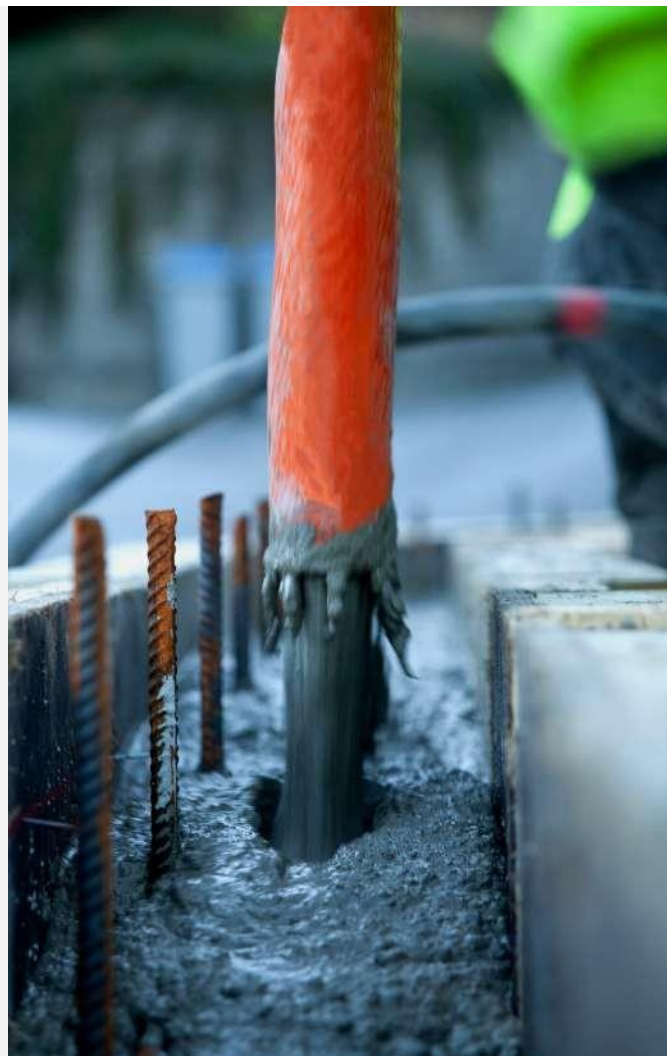
- Lehká, bezpečná a snadno použitelná hadice na beton
- Ideální pro ICF formy a vysoké stěny a sloupy s omezeným prostorem.
- Lepší řízení průtoku a rychlost ukládání ve srovnání s běžnými hadicemi pro vypouštění betonu.

## Design

- Splňující bezpečnostní předpisy a evropské normy ASME B30. 27 2009..
- Protlačovaná hadice z TPU a ultra silné aramidové příže
- Velmi pevná vazba mezi krytem a obložení a zapouzdření výztuže..

## Výhody

- O 1/3 lehčí než tradiční "ohebná hadice s výložníkem"
- Vynikající odolnost proti opotřebení .
- Snadné nalévání ve vysokých oblastech.
- Přináší barvu pro lepší viditelnost a bezpečnost.
- Jednoduchá údržba a čištění operací.
- Sbalení do ruliček pro skladování a přepravu.
- Coils up for storage and transportation
- Provozní teplota od -50 °C do +75 °C ( -58 °F až +167 °F) pro čistou vodu..



## Mortar (Technical data)

rozměry		Vnitřní rozměry		Váha		Tlak		Pevnost v tahu	
Inch	mm	Inch	mm	Lbs / ft	Kg / m	Psi	Bar	X1000 lbs	Tons
4"	110.5 + 2.0	0.17	4.2	1.16	1.73	2500	172	178	80
5"	13.5.5 + 2.0	0.18	4.5	1.64	2.45	2500	172	218	98



PARTNER  
AT YOUR SIDE